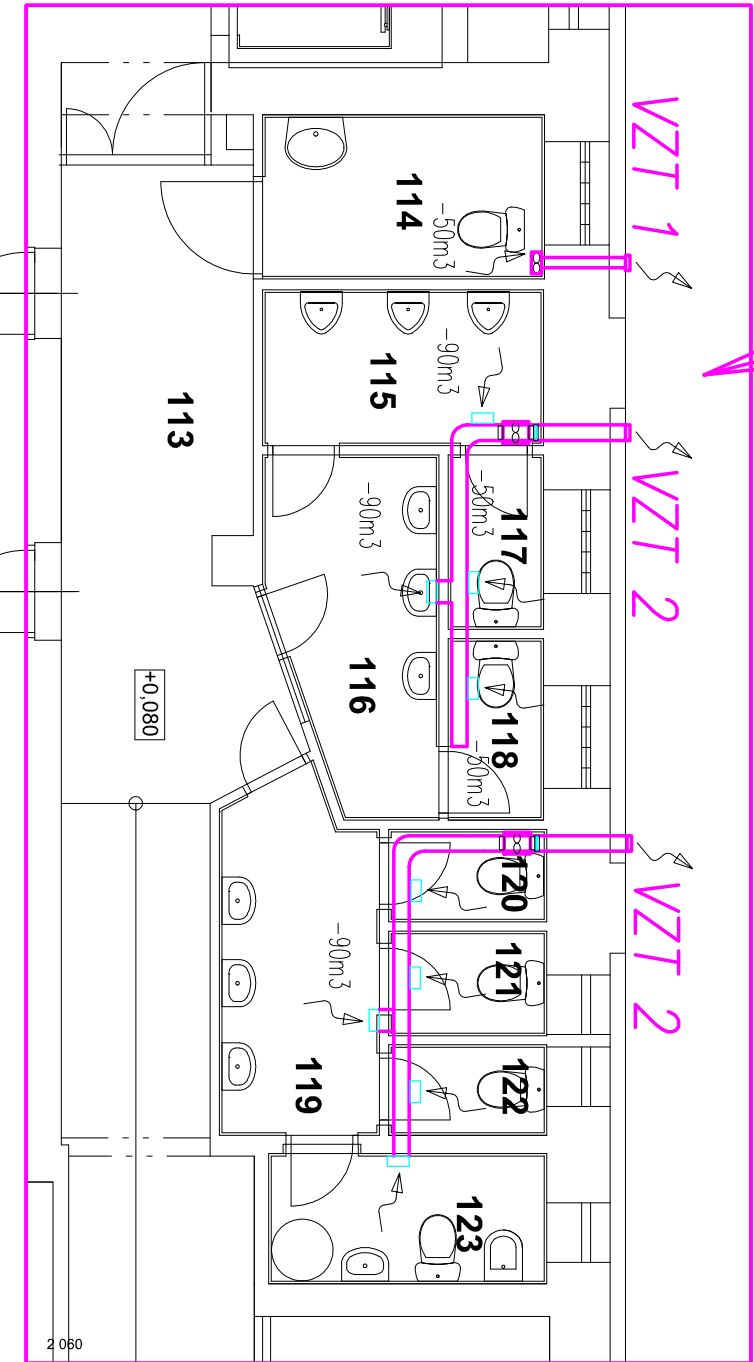
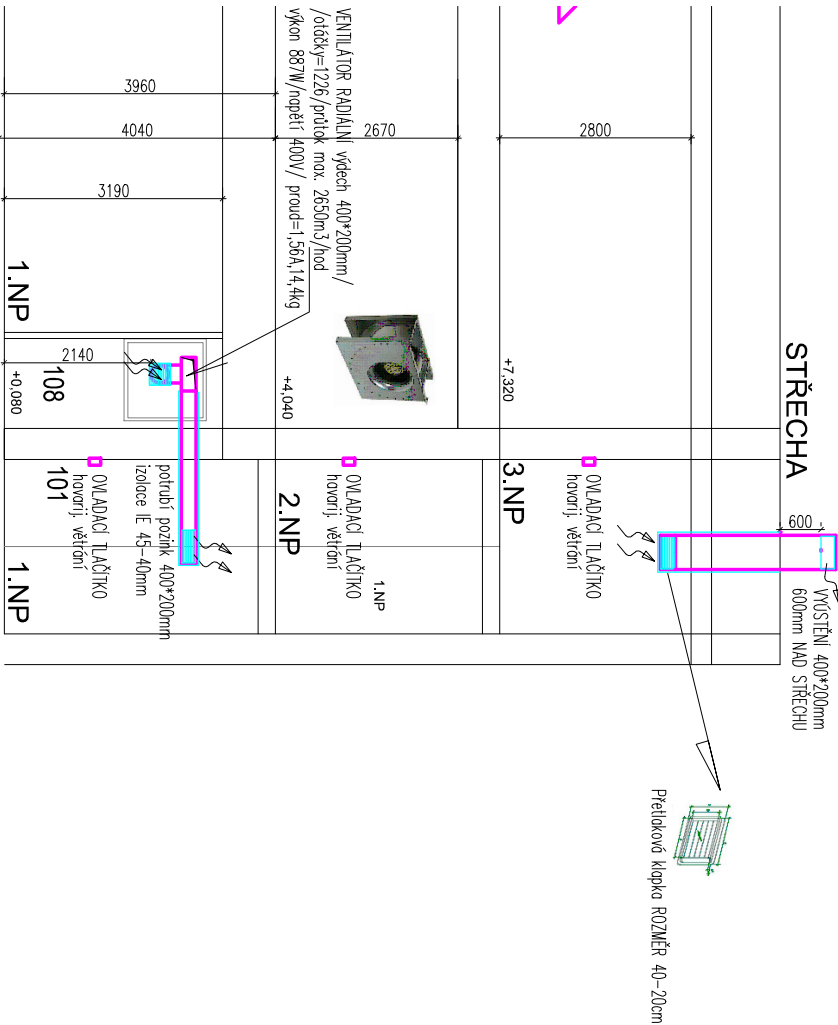


SCHEMA VETRANI SCHODISTE...OBJEM 1-3NP=220m3
ZAJISTENA 10-TI MASOVNA VYMEANA VZDUCHU



LEGENDA

POTRUBI VETRANI-POTRUBI Z POZIN. PLECHU, S IZOLACI TL.40mm EI 45,
VETRANI SCHODISTE 101+201+308; VETRANI PRETLAKOVE S ODTAHEM NAD STRECHU
VYKON min. 2200m3/h.-ZAJISTI 10-TI MASOVNE PROVETRANI
veskere potrubí z pozink. plechu +izolace tl.40mm EI45

POTRUBI VETRANI SOC. ZACEM-POR. KOVOVE PODMKOVANE KRUHOVE S IZOLACI TL.30mm,
VENTILATOR RADIANTNÍ výkon 400*200mm/ /otisky=1226/prtok max. 2650m3/hod
výkon 887W/napeti 400V/ proud=1,56A/14,4kg,SPOUTENÍ S VAZBOU na PBR objektu!!!!
NASAVANI S FASADY PŘES ELEKTROKLAPY.DISTRIBUCI POTRUBI 400*200mm OPATŘENO
IZOLACI TL.40mm EI 45

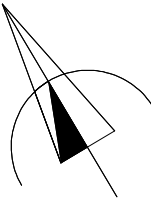
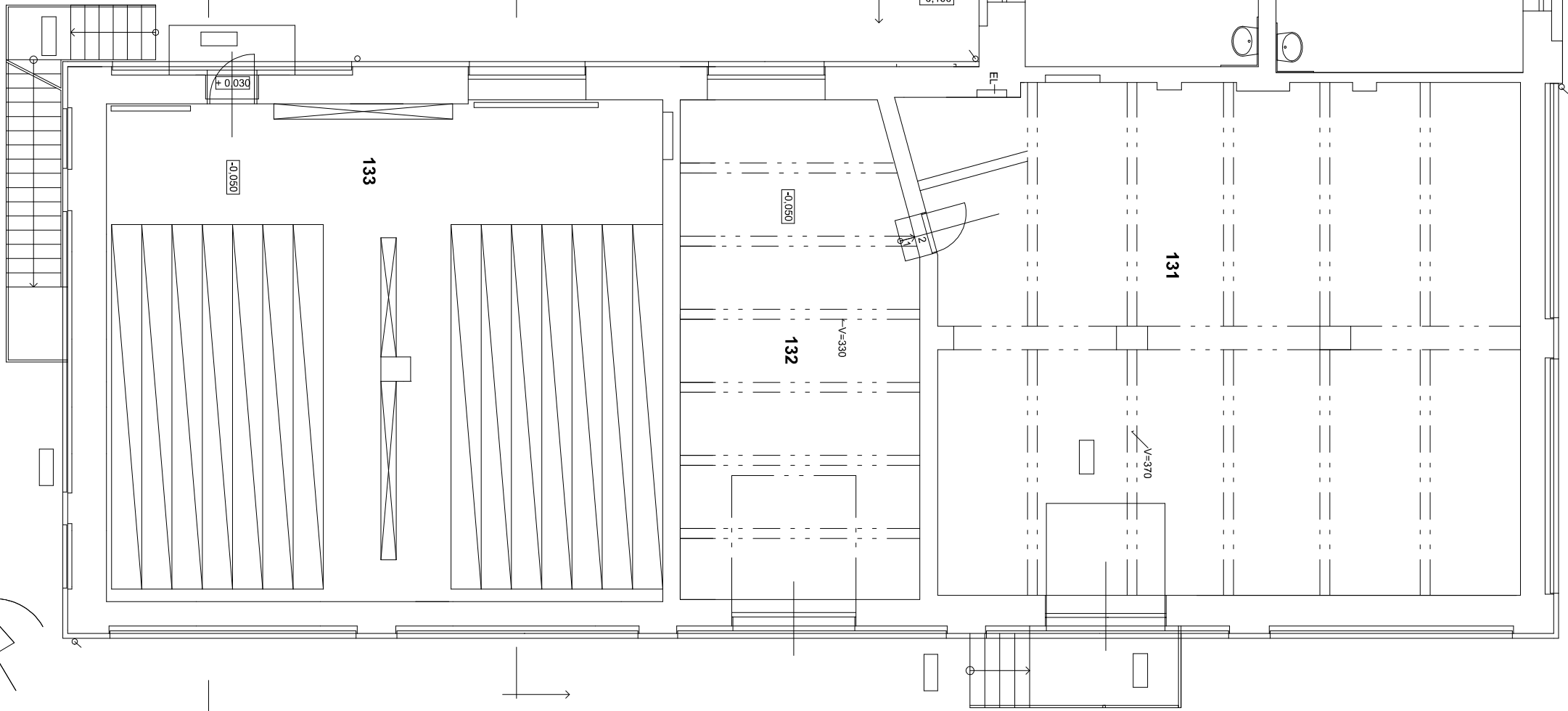
v rámci části elektronisdiace... bude větrání-provoz ventilační zajištěno také při vypnutí elektro/HVE

ODTÁHOVÁ SESTAVA S VENTILATOREM RADIANTNÍ(230V,60W,350m3/h),
+ZPĚTNÁ KLAPKA dle5+ODTÁHOVÉ VENTILY II 125+ODTÁHOVÉ POTRUBÍ KRUHOVÉ
d125mm s IZOLACI tl.30mm,VEDENO POD STŘEPEM vstřetní nad STŘECHU

SPAD k VYSTĚNÍ,SPOUTENÍ POHYBOVÝM ČIDLEM NEBO VYPNAČEM se SVĚTLEM

VENTILATOR STĚNOVÝ AXIÁLNÍ .90m3/hod/0Pa,230V,20W,POTRUBÍ d100mm nad STŘECHU
SPOUTENÍ VYPNAČEM /viz ELEKTRO

L. 1:1000. J. 1:1000. J.



ZODP.PROJEKTANT PRŮFESÍ VYPRACOVAL			KRESLIL			ING.HENDRYCH JIŘÍ		
ING.HENDRYCH JIŘÍ			ING.HENDRYCH JIŘÍ			PRAC.BILOVECKÁ I 67,duč.30		
OBJEDMATEL:			OBJEDMATEL:			tel:606 262 761		
AKCE:			AKCE:			moli.jhendrych@ohy.cz		
DOBUDOVANÍ PODKROVÍ A REKONSTRUKCE OBJEKTU			DOBUDOVANÍ PODKROVÍ A REKONSTRUKCE OBJEKTU			tč:011544058		
HRADECKÁ 17.OPAVA			HRADECKÁ 17.OPAVA			03/2023		
MÍSTO: HRADECKÁ 17.OPAVA			MÍSTO: HRADECKÁ 17.OPAVA			08/2022		
OBSAH:			OBSAH:			VÝKRESU		
PUDORS 1.NP-VZDUCHOTECHNIKA			PUDORS 1.NP-VZDUCHOTECHNIKA			1:150		
						V11		